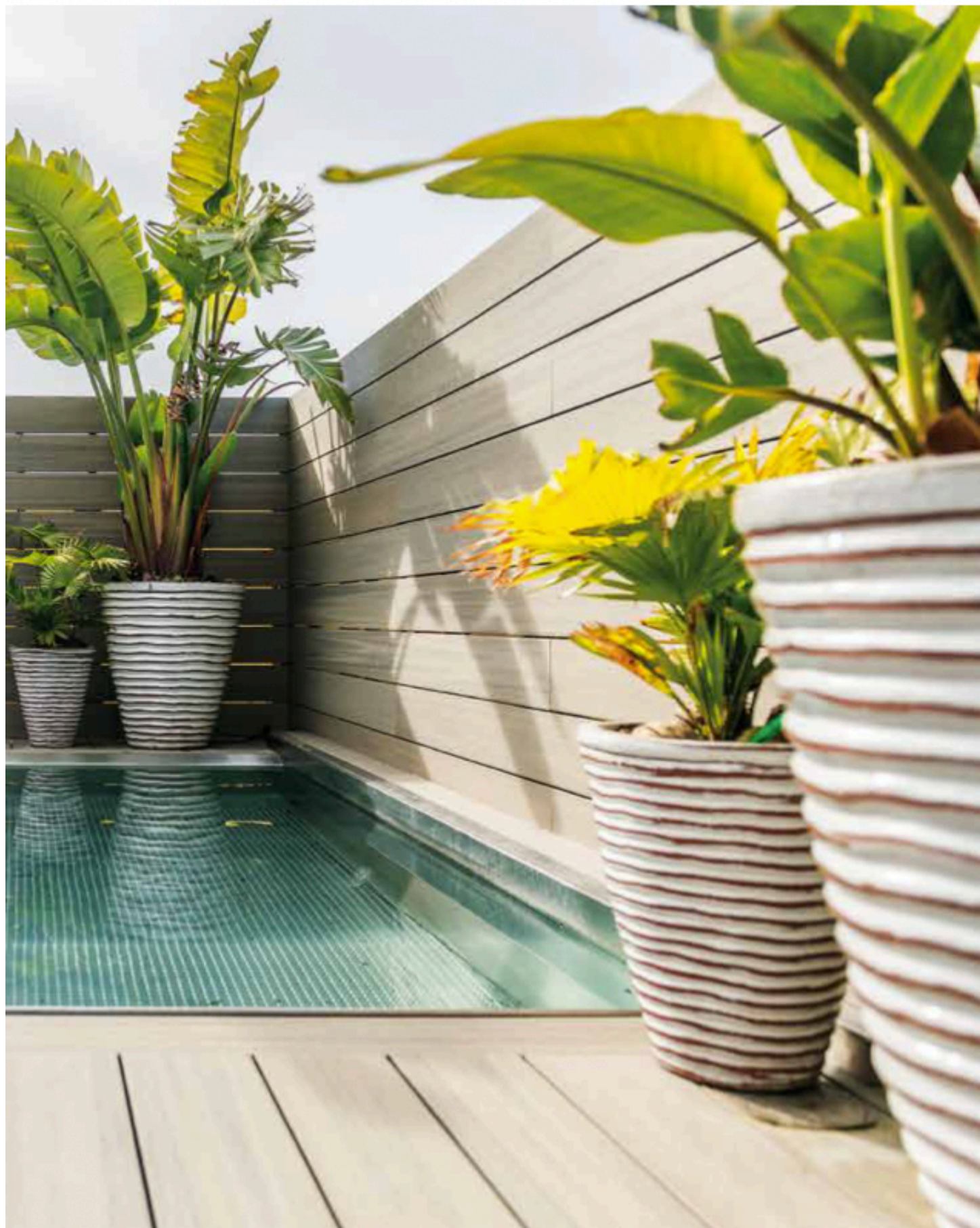




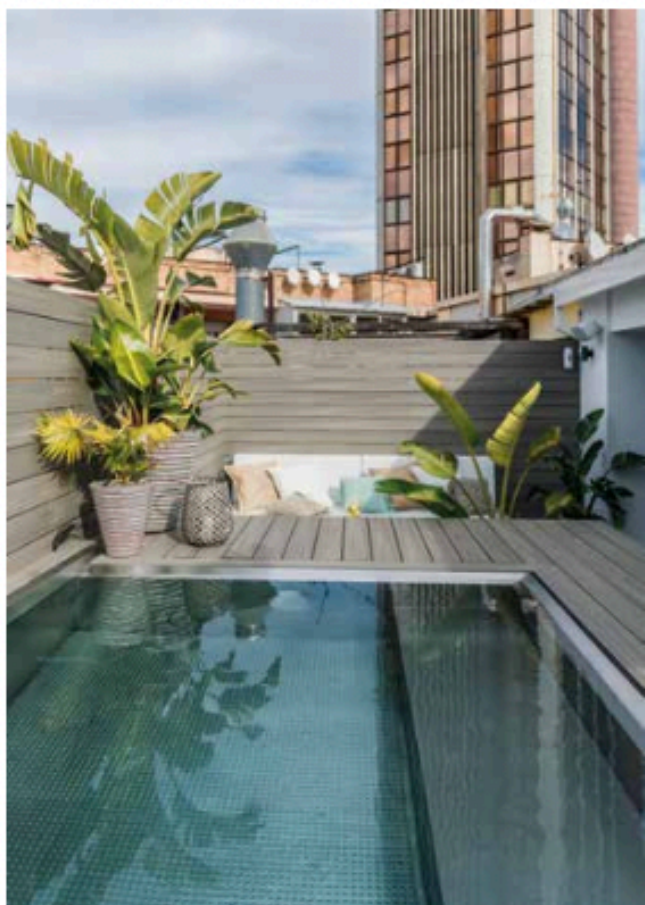
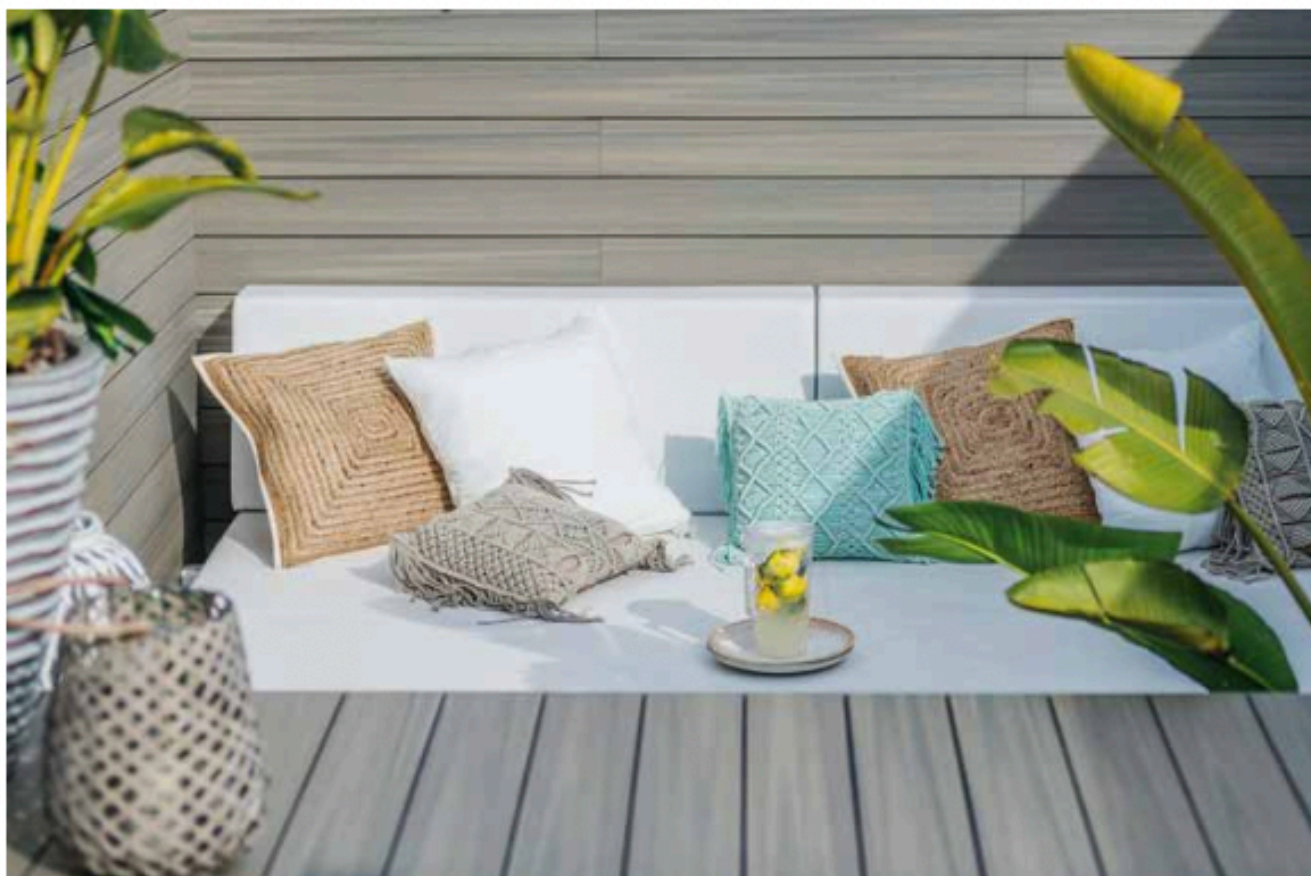
# 8 CLAVES PARA DECORAR UNA TERRAZA URBANA

En los últimos años, las terrazas y balcones han ido adquiriendo mayor protagonismo en los hogares, convirtiéndose en espacios admirados y disfrutados prácticamente todo el año. Desde el estudio Tinda's Project comparten las ocho claves más importantes para transformar estos espacios exteriores y poder sacarles el máximo partido.









El mobiliario y los accesorios deben coincidir con el estilo

## **1.** DEFINICIÓN DE FUNCIONES

Antes de diseñar un espacio exterior, es crucial definir su función principal. Ya sea un oasis urbano o un área de reunión, cada propósito requiere consideraciones específicas para garantizar su disfrute durante todo el año, desde protección solar hasta versatilidad en el mobiliario.

## **2.** COHERENCIA ESTILÍSTICA

Según Eva Mesa, experta en diseño, el estilo decorativo exterior debe reflejar la estética interior de manera armoniosa. El mobiliario y los accesorios deben coincidir con el estilo elegido, ya sea vintage, rústico o moderno, para crear una apariencia cohesiva y atractiva en toda la vivienda.





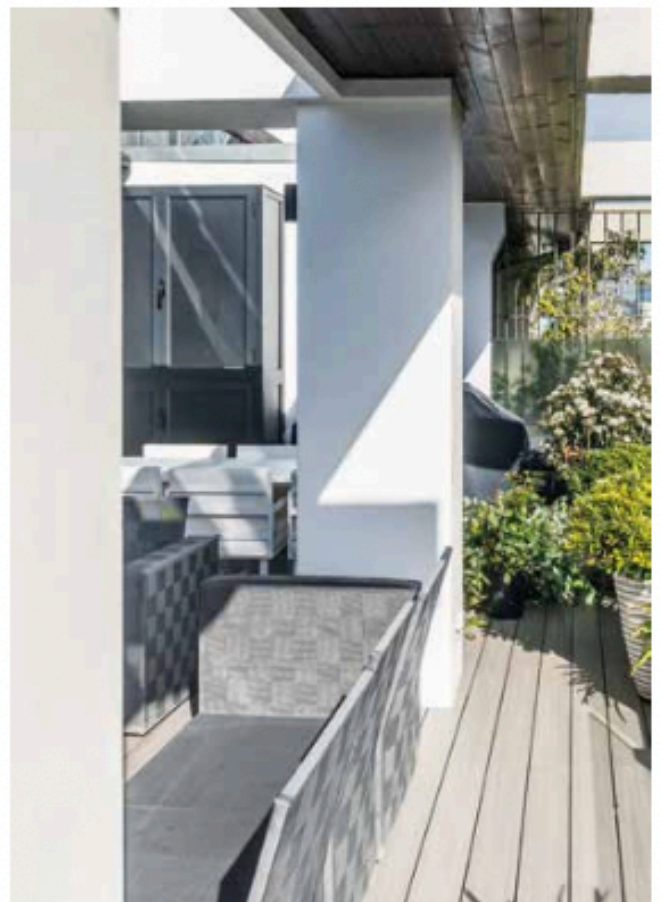
Distribuir el espacio con sensatez y proporción es crucial

### **3.** GENERACIÓN DE SOMBRA

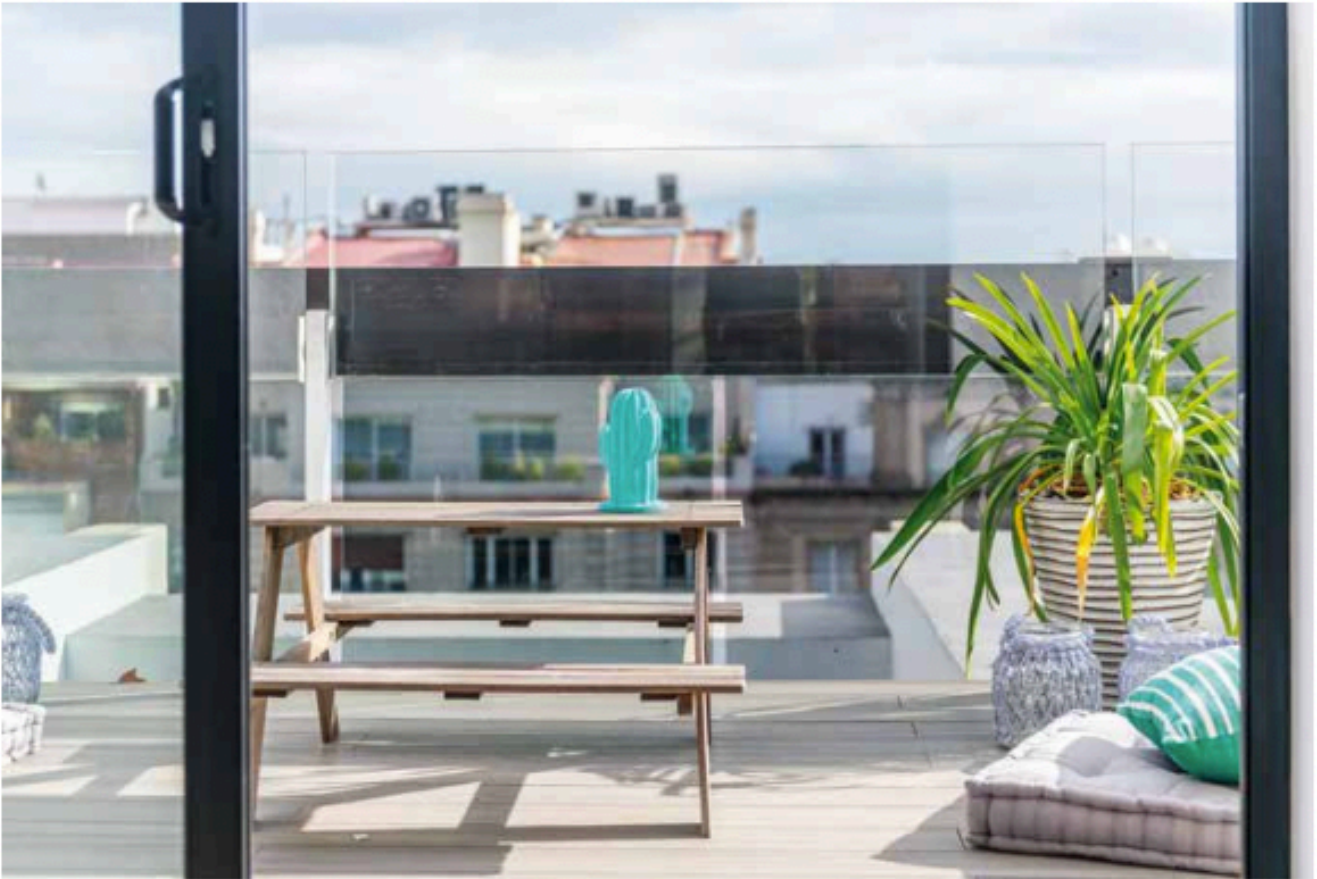
Crear áreas sombreadas es esencial para el confort al aire libre. Tollos, plantas estratégicamente ubicadas y sombrillas pueden dividir el espacio, ofreciendo zonas diferenciadas para diversas actividades al aire libre, garantizando así un ambiente más cómodo y versátil en el exterior.

### **4.** MOBILIARIO VERSÁTIL

Distribuir el espacio con sensatez y proporción es crucial. El tamaño del mobiliario debe adaptarse a las funciones previstas, priorizando la versatilidad en entornos con limitaciones de espacio. Es esencial encontrar un equilibrio para maximizar la funcionalidad y comodidad en áreas exteriores de cualquier tamaño.







Combinar diversos tipos de iluminación añade profundidad al espacio exterior

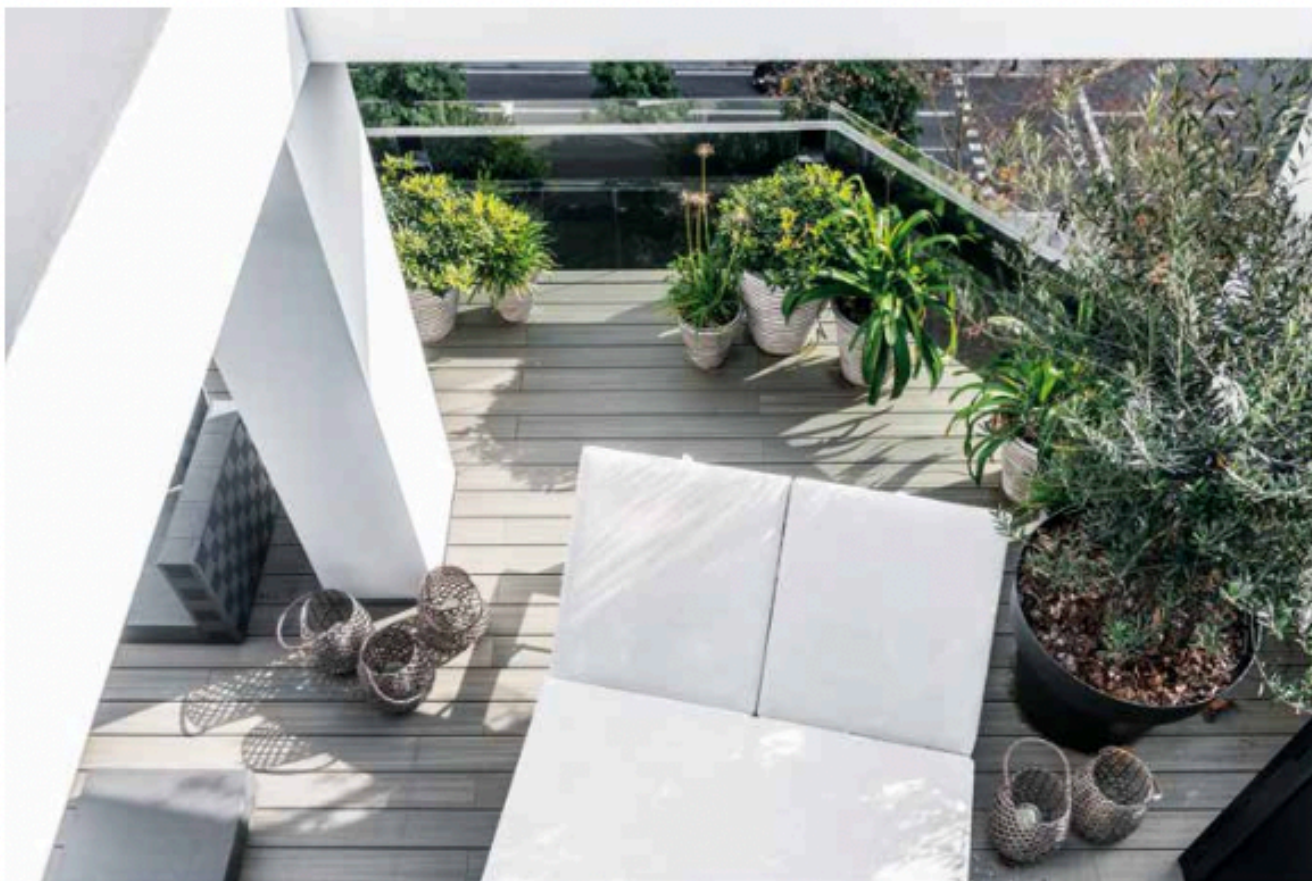
## **5.** ILUMINACIÓN ESTRATÉGICA

Combinar diversos tipos de iluminación añade profundidad al espacio exterior. Desde luz indirecta en las paredes hasta puntos de luz para destacar elementos específicos, cada detalle contribuye a definir el ambiente nocturno, creando así una atmósfera acogedora y bien iluminada en el exterior.

## **6.** TOQUE FINAL CON ACCESORIOS

Plantas, cojines y alfombras son esenciales para crear un ambiente acogedor en espacios exteriores. La elección de textiles adecuados para exteriores garantiza durabilidad y resistencia, permitiendo disfrutar de un entorno confortable y atractivo durante todo el año, sin preocupaciones por deterioro prematuro.





Las plantas son esenciales en la decoración exterior

## 7. INTEGRACIÓN DE VEGETACIÓN

Las plantas son esenciales en la decoración exterior, ofreciendo opciones para cualquier tamaño de espacio. Desde macetas colgantes hasta jardines verticales, aportan frescura y color al entorno, añadiendo un toque natural y vibrante que transforma el espacio exterior en un lugar acogedor y agradable para disfrutar.

## 8. SELECCIÓN DE PLANTAS RESISTENTES

Para un mantenimiento sencillo, se recomiendan plantas adaptadas al clima local. Destacan el jazmín japonés, el agapanto y la hiedra, cada una con características únicas y atractivas para embellecer el entorno exterior. Estas opciones requieren menos cuidado y ofrecen belleza duradera en el espacio exterior.

