

LAS BALDOSAS DE GRAN FORMATO  
AYUDAN A REDUCIR LAS JUNTAS,  
PROPORCIONANDO SENSACIÓN  
DE AMPLITUD. ALGO SIMILAR OCURRE  
CON LA SUSTITUCIÓN DE LA BAÑERA  
POR UN PLATO DE DUCHA



# ¡ADIÓS BAÑERA!

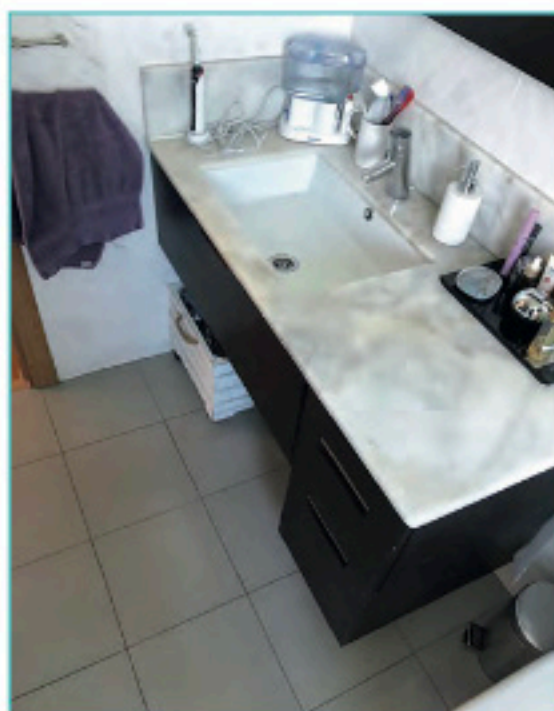
A menudo, sustituir una gran pieza de cerámica sanitaria por otra más funcional, atendiendo a nuestras necesidades, es la mejor solución para lograr un espacio de baño a medida.

Ésta es la filosofía del trabajo que nos presenta Eva Mesa, de Tinda's Project

Estilismo Mar Gausachs Foto: Jordi Canosa

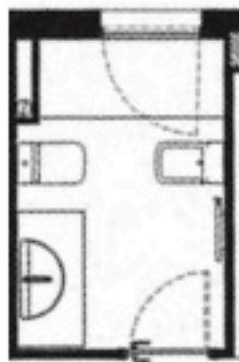
La interiorista Eva Mesa, co-fundadora de Tinda's Project, es la autora de este proyecto de remodelación en una vivienda barcelonesa de planta triangular. A la hora de enfrentarse al baño de una de las habitaciones, decidió ampliarlo ligeramente, de manera que diera cabida a dos armarios en el dormitorio y, al mismo tiempo, lo alejaba del acceso principal a este último. La clave está en la remodelación de esa tabiquería, pero también en la sustitución de la bañera: en su lugar, se instaló un moderno plato de ducha con marco metálico negro, a juego con las griferías. Respetando la distribución de las piezas cerámicas anteriores a la reforma, se ha diseñado un baño a medida. Destaca el lavamanos sobreencimera con un mueble de doble cajón para almacenar (a juego con otro de suelo a techo) y el espejo redondo, que suaviza las líneas y aporta una nota orgánica al espacio.●

UN BAÑO ANTICUADO - DE COLORES QUE RESTABAN LUMINOSIDAD Y CON UNA GRAN BAÑERA QUE OCUPABA MUCHO ESPACIO - HACÍA DE ESTA ESTANCIA UN LUGAR POCO ACOGEDOR

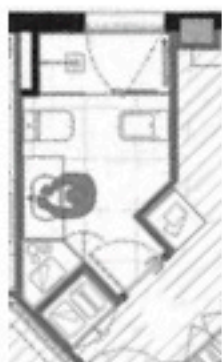


## PLANOS

▶ ANTES



▶ DESPUÉS



BAÑO ANTES