

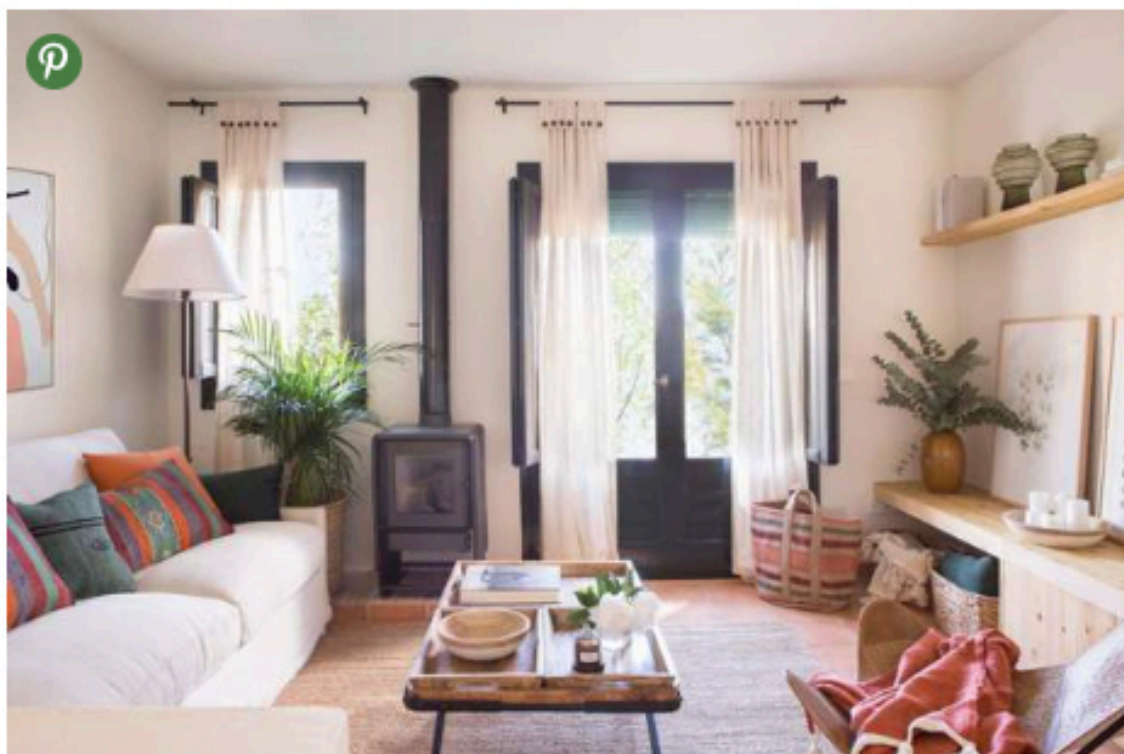
DECORACIÓN

16 BUENÍSIMAS ideas de arquitectos para decorar con plantas pisos pequeños

Las plantas son un recurso esencial en los proyectos de los arquitectos. Seis de ellos nos explican cómo utilizarlas en pisos pequeños para ganar en estética y armonía

4. COMBINA LAS PLANTAS CON ESPEJOS ¡Y MULTIPLÍCALAS!

El recibidor también es un buen lugar para colocar plantas, así dan la bienvenida a la vivienda. Jaime Valdés, arquitecto de Tinda's Project, se decanta por una planta **"alta, esbelta y de hoja grande** que no sea voluminosa. Si combinas la planta con espejos duplicarás la sensación de verde y le darás profundidad a la estancia".



> Salón con plantas proyecto Casa Vulpellac, de Tindas Project Interiorismo. Foto: Tinda's project Interiorismo

6. ELIGE PLANTAS PEQUEÑAS DE LA MISMA FAMILIA

¿Más ideas que nos da el arquitecto de Tinda's Project para decorar con plantas pisos pequeños? ¡Apunta! Si optas por plantas pequeñas, Jaime Valdés propone **"que sean de la misma familia** para que quede un conjunto armónico: suculentas, plantas con flor... Elige poca cantidad, dos o tres macetas, para no sobrecargar demasiado el espacio".

En este proyecto de Tinda's Project, se optó por una palmera de tamaño mediano y unas hojas de eucalipto que dan el toque justo de verde.

8. NATURALES, SIEMPRE QUE PUEDas

Las especies favoritas para Jaime Valdés, arquitecto de Tinda's Project son la Strelitzia o **Ave del Paraíso** y la **monstera**. "Naturales, por supuesto, pero si no hay posibilidad por motivos de alergias, mascotas en casa o no se te dan bien las plantas, hay plantas artificiales muy bien conseguidas".



> Salón con pared de color y plantas. Proyecto Carlos III de Tinda's Project Interiorismo. Foto: Tinda's Project Interiorismo

9. LOS ESPACIOS GANAN EN ESTÉTICA Y ARMONÍA

Jaime Valdés nos da un último truco para decorar con plantas en pisos pequeños. "Elige algún punto decorativo con colores que sean **armónicos** a los de las plantas escogidas". Fíjate qué bien quedan estas plantas verdes, a diferentes alturas, junto a la pared pintada en agua marina.