

DECORACIÓN

UN ÁTICO DÚPLEX

con tres terrazas

DISFRUTAR DE UNA VIVIENDA DE DOS PLANTAS Y TRES TERRAZAS EN EL CENTRO DE UNA GRAN CIUDAD ES POSIBLE. Y ENCONTRAR LA REFORMA PERFECTA PARA CONVERTIR CADA ESPACIO EN UN ESCENARIO PERSONAL, CONFORTABLE Y LLENO DE LUZ, TAMBIÉN.

Fotografías: Mercè Gost / Estilismo: Mar Gausachs

Los más de 200m² de esta vivienda barcelonesa se distribuyen en dos plantas y se asoma al exterior por medio de otros 100m² extra repartidos en tres alegres terrazas. Esta suma de superficies es lo que se encontró el equipo de Tinda's Project en un viejo inmueble que debía reformar al completo. El objetivo, como es habitual, adaptarlo a las necesidades y preferencias de sus propietarios: una familia con niños.

Cuando asumieron el nuevo trabajo, los propietarios tenían algunas consignas para el estudio encargado del proyecto: deseaban disfrutar de espacios amplios y abiertos, muy vistosos e inundados de luz.

También tenían muy claro que cada estancia debía respirar elegancia y que el diseño era una parte fundamental de la fórmula definitiva. Otro de los aciertos fue incorporar las texturas sugestivas y altamente sensoriales –tanto en interiores como en exteriores– de acabados procedentes de la Naturaleza.

Bajo este paraguas estético y funcional, el equipo de Tinda's Project tenía muy claro, desde el minuto uno, que debían poner en marcha su habitual maquinaria de trabajo a medida, pieza a pieza. Otro reto era integrar la mayoría en el marco arquitectónico y crear colores personalizados para esta vivienda.



DATOS DE INTERÉS

Tipología: Ático dúplex urbano

Ubicación: Barcelona

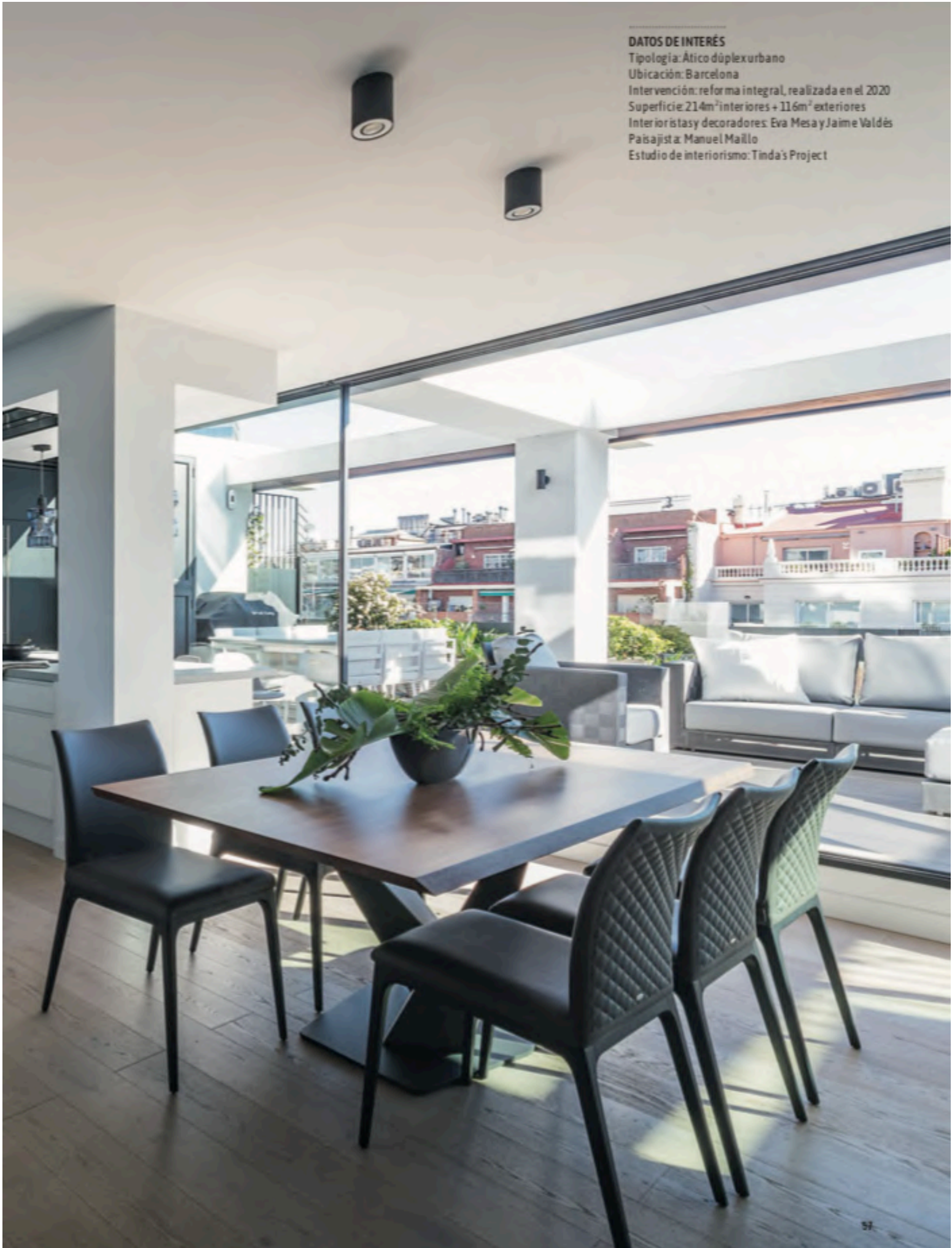
Intervención: reforma integral, realizada en el 2020

Superficie: 214m² interiores + 116m² exteriores

Interioristas y decoradores: Eva Mesa y Jaime Valdés

Paisajista: Manuel Maíllo

Estudio de interiorismo: Tinda's Project



DECORACIÓN

COCINA

Armarios de cocina hechos a medida y diseñados por Tinda's Project.
Electrodomésticos de NEFF.
Campana empotrada en el techo de SMEG.
Encimera modelo "Eternal Serena Suede", de SILESTONE.
Lámpara de techo y taburetes de JULIA GRUP.
Skin colocada sobre los taburetes y los paños de cocina de Calma House.





La paleta cromática respiraba cierto aire masculino. De hecho, la reconocida gama de grises que suele implementar Tinda's Project en sus trabajos, en esta ocasión sufrió una pequeña variación hacia una tonalidad más subida, a petición del cliente, lo que generó un cierto toque sobrio, aunque "dulcificado", según comenta Eva Mesa, interiorista y cofundadora del estudio Tinda's Project.

UN ESPACIO DIÁFANO

Desde la puerta de entrada se accede directamente a la estancia principal: un espacio de grandes dimensiones, totalmente diáfano, en el que se distribuyen cocina, salón y comedor, en ambientes perfectamente zonificados.

Tan solo un murete a media altura limita el comienzo de la cocina, pero el hecho de que la parte superior de la división esté acristalada facilita una perspectiva visual que alcanza hasta la terraza principal.

En este frente de muebles exclusivamente bajos, se ubica la zona de aguas, con su fregadero de dos senos y lavaplatos integrado. También encontramos una vinoteca, escastrada bajo el plano de trabajo para disfrutar de cada vino a la temperatura recomendada. A la grifería monomando usual se añade un pequeño grifo independiente que canaliza el agua filtrada por un sistema de depuración que queda oculto en el interior del módulo.

Frente a él encontramos otro lineal de unidades de almacenamiento abordable desde las dos caras: por la interior se encuentran

DECORACIÓN

COMEDOR

Mesa de comedor "Spider" y sillas "Arcadia Couture", de CATTELAN.
Focos de techo de superficie, de PHILIPS.



SALÓN

Parquet madera color roble ártico, de **ADMONT**.
Sofá "Bristol" y mesa de centro "Home Hotel", de **POLIFORM**.
Mesa auxiliar, de **IXIA**.
Mueble a medida del salón diseñado de **Tinda's Project**.
Jarrones en estantería, de **ZARA HOME**.
Cojines amarillo mostaza, de **Calma House**.



las puertas de acceso y, por el contrario, se convierte en un office volado que aloja los taburetes correspondientes a esta zona de comidas rápidas. Lo estores tamizan la abundante luz que penetra por los grandes ventanales de techo a suelo y desde los que se alcanza directamente una de las terrazas.

Dos lámparas de techo con pantallas de vidrio iluminan la barra y proporcionan un ambiente más personalizado y cálido, tal como se requiere en esta parte de la estancia. Para adaptarse a los diferentes usuarios, los taburetes son regulables en altura, incorporan un reposapiés y un pequeño respaldo que recoge la zona lumbar y posiciona la columna correctamente. La placa de cocción, situada en flanco contrario,

permite degustar los platos recién salidos del fuego en el propio office y sin desplazamientos.

El protagonismo estético de las dos columnas maestras vistas —una de ellas integrada completamente en la distribución de la cocina— tiene su continuidad en la terraza, combinadas con varias vigas del mismo acabado, con la idea de unificar visualmente esta gran estancia social de la vivienda. ¿El rasgo más envidiable de esta gran estancia, situada en el centro de la ciudad? la cantidad de luz que recibe a través de las grandes cristalerías que recorren casi los diez metros de fachada. Completa el conjunto un frente de módulos altos en el que se encuentra la columna de hornos, el frigorífico y mucho espacio para guardarlo todo en perfecto orden.

DECORACIÓN

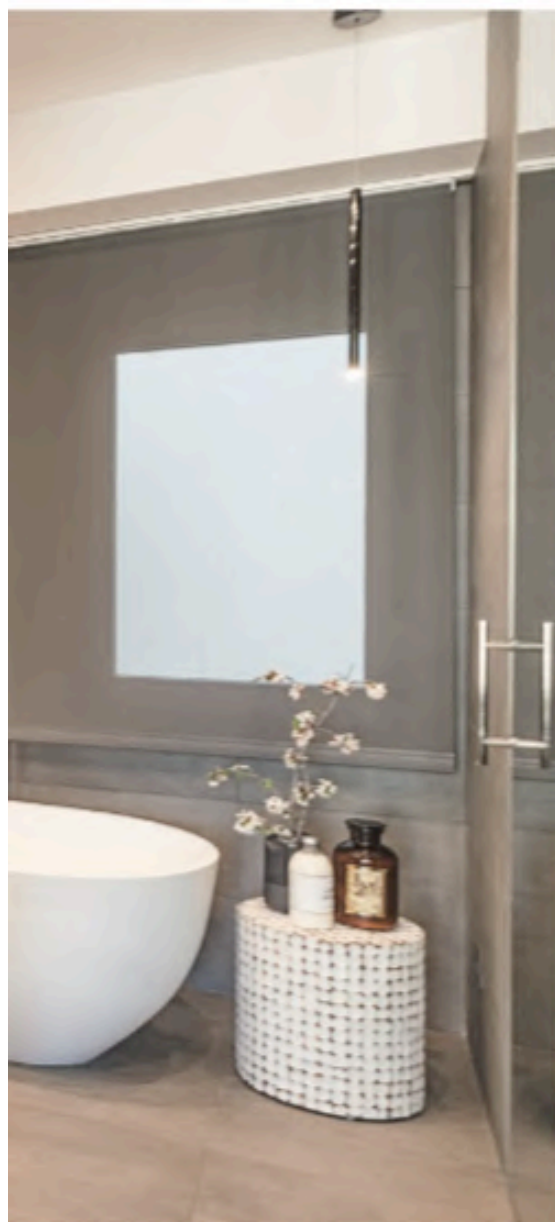
BAÑO DE LA SUITE

Lámpara "Mika", de Aromas del Campo.
Mueble de baño diseñado a medida por Tinda's Project.
Encimera, de SILESTONE.
Sanitarios de ROCA.
Lavabo, de CODIS.
Grifería "Aroha" en cromo, de GRIFERÍAS GALINDO.
Revestimiento modelo "Urban", de PORCELAIN GRES.
Velas, de LADENAC MILANO.

BAÑO DE HUÉSPEDES

Mobiliario dormitorio juvenil diseño a medida de Tinda's Project. Parquet madera color roble ártico, de ADMONTER.
Revestimientos de IRISCERÁMICA y de PORCELAIN GRES.
Lavabos, de SANYCCES.
Cesta ropa sucia, de Zara Home Kids.





LA ZONA PRIVADA

En el extremo opuesto de la planta baja se ubica la suite de más de 60 m² a la que se accede recorriendo un pequeño pasillo protagonizado por la escalera que lleva al piso superior del dúplex y cuyo hueco se ha aprovechado para situar un pequeño aseo de cortesía.

La suite es en sí misma un proyecto personalizado distribuido en dos vestidores, un baño con dos accesos, el dormitorio y una zona de despacho con todo el mobiliario diseñado a medida.

El equipamiento ofrece las máximas comodidades, como la bañera exenta o la ducha de 1,80 m, y detalles, sobre todo la pared de ladrillo visto en color blanco junto al cabecero y algunas piezas metálicas, responden al toque industrial que solicitaba el propietario.

ZONA INFANTIL

La planta superior prácticamente está destinada a los más pequeños de la casa, con un baño compartido y sendos dormitorios casi simétricos con acceso a una amplia terraza convertida en una divertida zona de juegos al aire libre.

Esta gran área, destinada a los más pequeños, se complementa en lo que vendría a ser la zona central de paso, con la creación de un estudio que incluye un amplio escritorio para dos y espacio para estantes y almacenaje.

ESPACIO PARA LOS HUÉSPEDES

En el otro extremo de esta planta se halla un dormitorio de invitados completo que incluye la zona de baño totalmente integrada tras la pared del cabecero de la cama y vistas a otra gran terraza con zona chill-out y piscina.

Eva Mesa

(Diseñadora de interiores y co-fundadora de Tinda's Project)

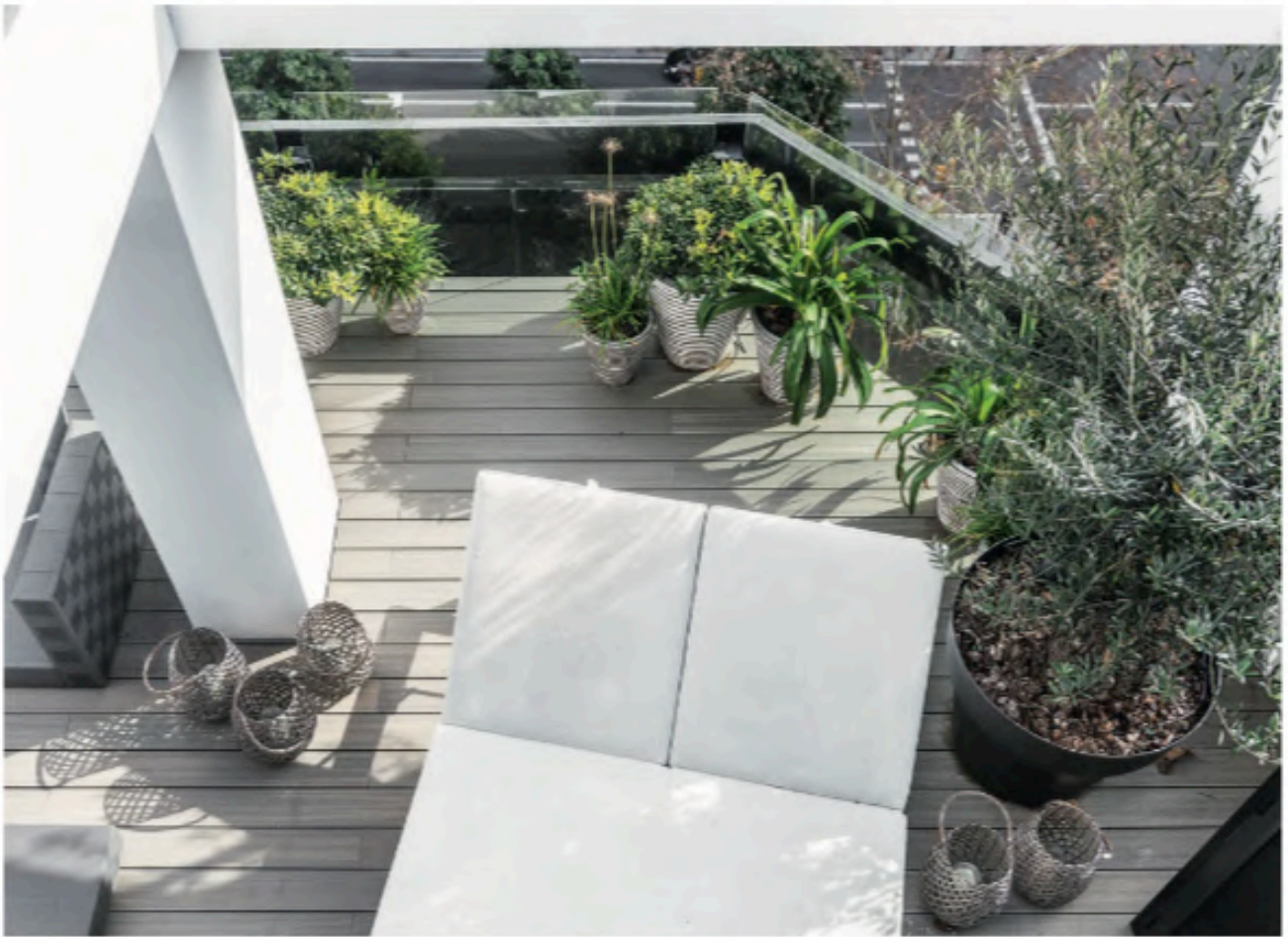
El 'savoir faire' que desprende Tinda's Project tiene su origen en la sensibilidad y el buen gusto de Eva Mesa quien, ya de niña, disfrutaba ordenando y creando espacios para la casa de sus muñecas. Un talento vocacional que le llevó a estudiar en la Escuela DIAC –Diseñadores, Interioristas y Artes de Cataluña–, a la vez que lo compaginaba con su trabajo en el negocio familiar –una fábrica de muebles–, donde aprendió el cuidado por los detalles y el valor del trabajo bien hecho. Es evidente que su destino profesional ha estado marcado desde niña hacia el diseño de interiores. Y así fue como, en el año 2005, creó su propio estudio, Tinda's Project, con el que dar rienda suelta a su particular visión del interiorismo, "centrado en las personas que, con su carácter y energía, son capaces de dar vida a unos espacios soñados, únicos y listos para ser vividos y disfrutados".

www.tindas.es



TERRAZA

Mesa, sillas y hamaca, de Majestic Garden.
Tapizados, de Prodec.
Cuernos decorativos, de MER&CIA.



ESPACIOS EXTERIORES

Los espacios exteriores tienen un gran protagonismo en este proyecto urbano, con la creación de diferentes ambientes dirigidos por el departamento de paisajismo de Tinda's Project. La estética de las terrazas se unificó con la selección de una misma tarima sintética de gran calidad y resistencia y con el mismo juego de maceteros, pero mientras que en la situada en la planta principal se apostó por una vegetación más mediterránea, en la superior se buscó una inspiración tipo tropical.

MARCAS

ADMONTER. www.admonter.com
AROMAS DEL CAMPO. www.aromasdelcampo.com
CALMA HOUSE. www.calmahouse.com
CATTELAN. www.cattelanitalia.com
CODIS. www.codisbath.com
FROCA. www.frocadeco.com
GRIFERÍA SGALINDO. www.griferiasgalindo.com
IRIS CERÁMICA. www.irisceramica.es
IXIA. www.ixia.es
JULIÀ GRUP. www.juliagrup.com
KAVE HOME. www.kavehome.com
LA DENAC MILANO. www.ladenac.com
MAJESTIC GARDEN
MERC&CIA. www.mercncia.com
NEFF. www.neff-home.com
PAPIOL ALFOMBRAS. <https://www.papiol.net/es>
PHILIPS. www.lightingphilips.es
POLIFORM. www.poliform.it
PORCELAIN GRES. www.porcelaingres.com
PRODEC BARCELONA. www.prodecbarcelona.com
ROCA. www.roca.es
SANYCCES. www.sanycces.es
SILESTONE. www.cosentino.com
SMEG. www.smeg.es
TEXTURA. www.textura-interiors.com
Tinda's Project. www.tindas.es
ZARAHOME. www.zarahome.com