

Casas

ESTE PISO TAN NUEVO Y CON TANTO ESTILO ES EN REALIDAD UNA SEGUNDA RESIDENCIA EN EL CENTRO DE BARCELONA

El matrimonio alemán que adquirió este piso en Barcelona para sus escapadas a la ciudad buscaba no solo una ubicación céntrica, sino también una vivienda con ciertas reminiscencias de la arquitectura local.



POR [ARÁNZAZU DÍAZ HUERTA](#) 20/09/2022



- [Eva Mesa.](#)
- [Un piso moderno y vintage decorado con madera y color azul.](#)
- [El diseño moderno y la elegancia dominan este piso de obra nueva.](#)

Los propietarios de este piso de 136 metros cuadrados, situado en la calle **Muntaner de Barcelona**, adquirieron la vivienda como segunda residencia. Su objetivo principal es que se tratase de un inmueble céntrico, pero que también tuviese ciertas reminiscencias de la arquitectura local. Finalmente, encontraron en el distrito del Eixample un edificio de fachada histórica completamente rehabilitado, con [viviendas de obra nueva](#), por lo que la intervención [del estudio Tinda's Project](#) se focalizó en el mobiliario y la decoración.

El piso responde a la tradicional planta estrecha y alargada con salida exterior por ambos extremos; uno de ellos a la calle Muntaner y el otro al típico patio de interior de manzana. La habitual superficie compartimentada de estas viviendas se ha mantenido bastante fidedigna, salvo en la zona más social, que presenta una mayor apertura de espacios para potenciar dicho uso. El resultado son dos dormitorios dobles, un baño completo, una suite con baño incorporado, un pequeño estudio, el cuarto de lavandería, la cocina, el salón-comedor y la terraza.

La falta de cierta luminosidad natural en algunas estancias del piso llevó a la elección de una paleta cromática general muy clara, de paredes blancas y parquet de roble, que combinan perfectamente con el acabado habitual del estudio, en un tono gris ratón, implementado en prácticamente todo el mobiliario a medida, salpicado de algunos toques en color negro.



Jordi Canosa

El acceso queda justo en el centro del piso, algo que facilita una perfecta distribución entre la zona de día y la de noche, a lado y lado del recibidor. Este, como suele ser habitual en este tipo de pisos antiguos, presume de unas generosas dimensiones y un gran ventanal.

Lo que más destaca del recibidor es el detalle del [suelo hidráulico](#) original a modo de alfombra, en clara alusión al tipo de pavimento que se utilizaba en estas viviendas señoriales. Queda perfectamente integrado en el parquet de roble y su estética estampada se ve realizada frente al mueble a medida en dm lacado de acabado liso que Tinda's Project fabricó 'ex profeso' para este espacio, en base a un diseño propio del estudio en tono gris ratón combinado con el detalle de la hornacina integrada en madera de roble y espejo.



Jordi Canosa

En esta vivienda se optó por ubicar la zona de día en la parte interior, la más tranquila y con acceso directo a la terraza. Así, accediendo a mano derecha del recibidor y tras un breve pasillo, se abre un pequeño espacio a modo de antesala del salón-comedor donde se ha dispuesto un mueble a medida, del mismo diseño que el del recibidor, y que acoge además una pequeña vinoteca.



Jordi Canosa



Jordi Canosa

Frente a este confortable y práctico espacio de paso se halla la cocina independiente, con puertas correderas. Su distribución en forma de U responde a un uso diario práctico, con la parte central completamente despejada, y el mobiliario en lacado blanco, incluida la encimera de Silestone, aporta la luminosidad natural que le falta.



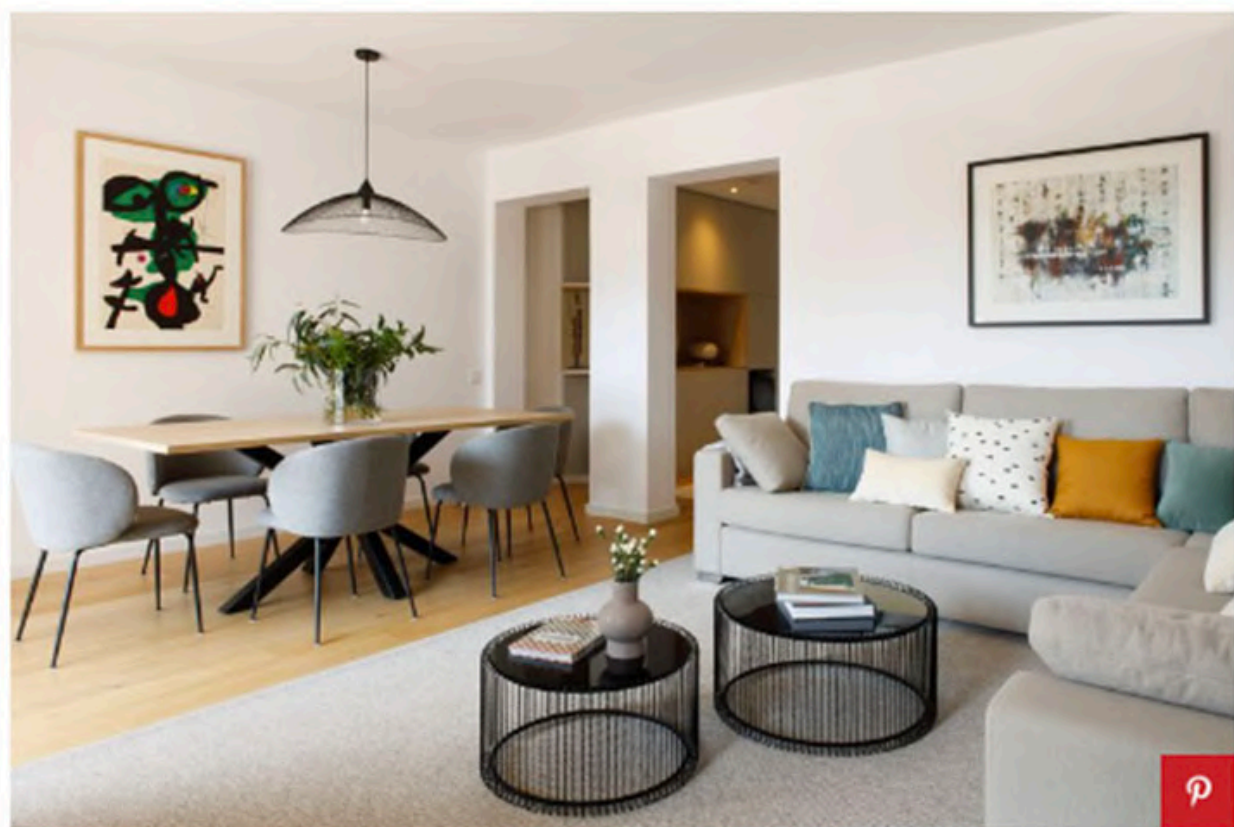
Jordi Canosa

Cruzando un original doble vano se llega hasta al gran espacio social que comparten el salón y el comedor, conectado directamente con la terraza, por lo que la claridad aquí está garantizada. En primer lugar, se encuentra el comedor, para seis personas, en torno a una mesa hecha a medida por Tinda's Project, en roble, a juego con el acabado de las partes de madera de sus muebles.

A su lado se sitúa el sofá rinconero también fabricado a medida para este proyecto, al igual que la alfombra, las cortinas y el mueble para la televisión. Toda la estancia desprende una armonía visual fruto de una misma línea en cuanto a tonos y materiales, únicamente alterada por los detalles en negro de las tres lámparas y algunos toques más subidos en los cojines, generando un conjunto muy elegante y sosegado que se repite en todas las estancias a modo de hilo conductor.



Jordi Canosa



Jordi Canosa



Jordi Canosa







La terraza, con la opción del cerramiento, recuerda todavía más la fisonomía de las tradicionales galerías posteriores que suelen tener las viviendas de esta zona de Barcelona, con vistas a un tranquilo y amplio patio de manzana, también muy característico del entramado arquitectónico del Eixample. Las venecianas ayudan a tamizar la entrada directa del sol y permiten disfrutar tanto del práctico comedor como de la pequeña zona de relax con sofá que se ha creado en este espacio, sin duda, de los más disfrutados por los propietarios.



Jordi Canosa

De vuelta al recibidor, hacia el otro extremo, se sitúan las estancias de descanso y los baños. Un pasillo articula los dos dormitorios dobles y el baño que comparten, hace las veces de aseo de cortesía también, cuando hay visitas. Un mueble central hecho a medida por el estudio muestra los mismos acabados en dm lacado gris ratón que el resto del piso, añadiendo los tiradores en negro, como detalle distinguido.



La suite –y uno de los dormitorios– da a la calle Muntaner, por lo que cuenta con mucha luminosidad, razón que se ha aprovechado para incluir piezas y detalles en un tono gris más subido, como el cabecero y la cama, hechas a medida. Uno de los recursos para ampliar visualmente la suite son los espejos con los que se han vestido los dos armarios que miran al balcón y que reflejan dicha luminosidad.



En cuanto al [baño de la suite](#), sigue las mismas pautas estilísticas y de acabado del otro baño, con predominio del color blanco en pavimento y revestimiento y con el mueble hecho a medida en dm lacado y madera de roble, y los tiradores en negro.



Proyecto e información: Cortesía de [Tinda's Project](#). Interiorismo: [Eva Mesa](#).